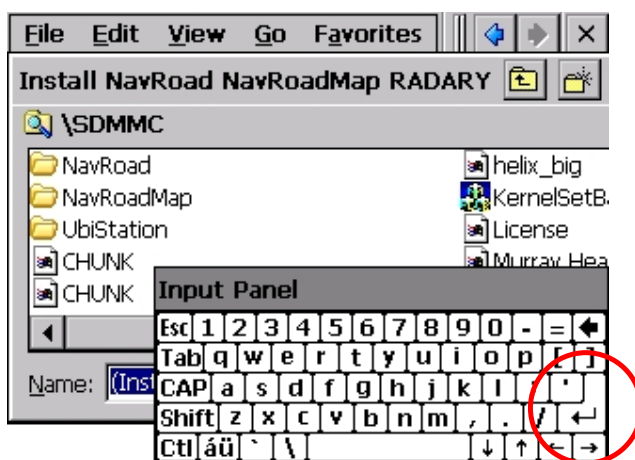


Instrukcja aktualizacji Punktów Użytkownika (POI) dla programu NavRoad map

1. Upewnij się, że na komputerze PC masz zainstalowany program Microsoft ActiveSync
2. Włącz urządzenie NavRoad
3. Podłącz urządzenie do portu USB komputera PC za pomocą znajdującego się w zestawie kabla USB
4. Upewnij się, że w urządzeniu znajduje się karta SD
5. Na komputerze PC wybierz **Mój komputer**
6. W oknie **Mój komputer** wybierz **Urządzenie przenośne**
7. W oknie **Urządzenie przenośne** wybierz folder karty SD - **SDMMC**
8. Skopiuj pobrany plik NavRoadMap_Radary_070807.cab na kartę SD przeciągając plik do okna karty **SDMMC**
9. W głównym menu urządzenia wybierz **Ustawienia**
10. Wybierz **Eksplorator plików**
11. Wybierz folder karty SD – **SDMMC** stukając dwukrotnie ikonkę, jak na ilustracji poniżej
12. Uruchom plik instalacyjny NavRoadMap_Radary_070807.cab stukając dwukrotnie w ikonkę
13. Stuknij **Enter** na klawiaturze urządzenia przenośnego aby potwierdzić instalację



14. Aby wyświetlać POI i włączyć ostrzeżenie o zbliżaniu się do nich, ustaw odpowiednie opcje w programie **NavRoad map**.