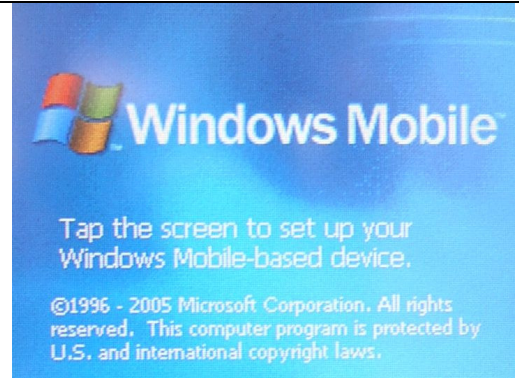
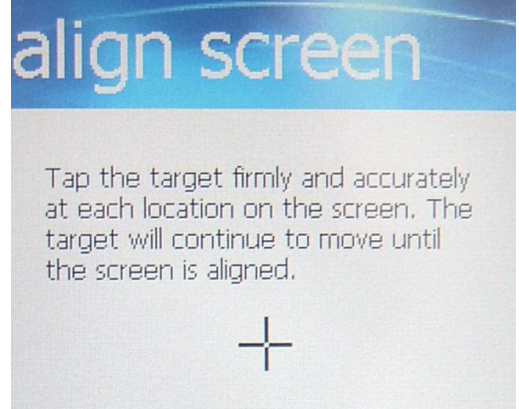
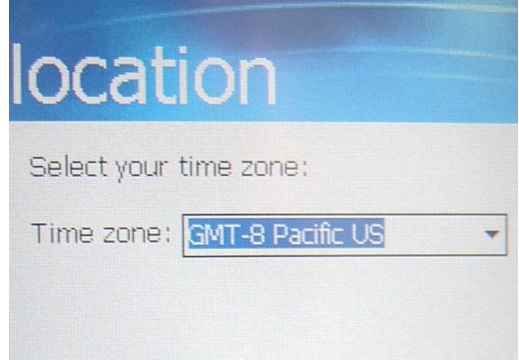


INSTRUKCJA

Kreator konfiguracji. Procedura wstępna przy pierwszym uruchomieniu PDA.

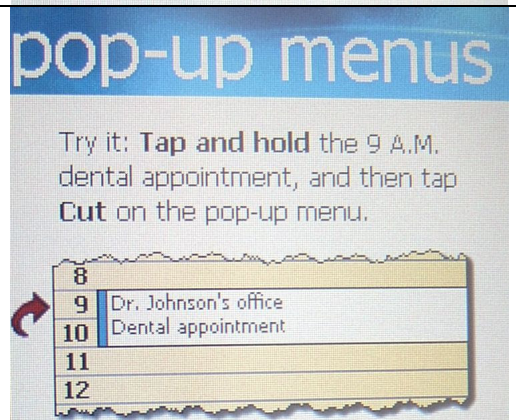
Podczas procedury wstępnej należy postępować zgodnie ze wskazówkami pojawiającymi się na ekranie.

| | |
|--|--|
| <p>W celu rozpoczęcia konfiguracji urządzenia należy kliknąć w dowolnym miejscu ekranu.</p> |  |
| <p>Kolejnym krokiem jest kalibracja ekranu.</p> <p>Należy klikać rysikiem w środek pojawiających się krzyżyków. Kalibracja ekranu może powtórzyć się kilkukrotnie w przypadku niedokładnego klikania w krzyżyki.</p> |  |
| <p>Z rozwijalnej listy należy wybrać odpowiednią strefę czasową (dla Polski <i>GMT +1 Warsaw</i>).</p> |  |

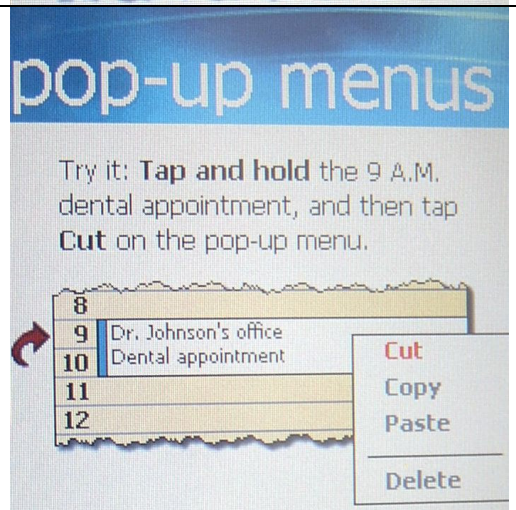
Na następnym ekranie klikamy *Next*.



Klikamy i przytrzymujemy rysik na wskazanej dziewiątej pozycji kalendarza.



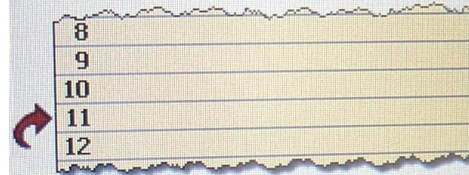
Z rozwiniętego menu wybieramy *Cut*.



Klikamy i przytrzymujemy rysik na wskazanej jedenastej pozycji kalendarza.

pop-up menus

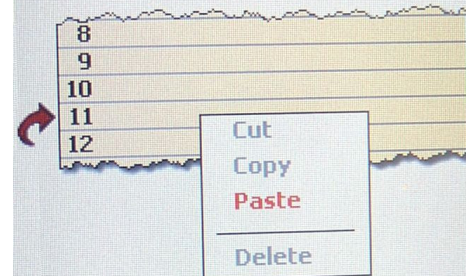
Now **tap and hold** 11 A.M. and then tap **Paste** on the pop-up menu.



Z rozwiniętego menu wybieramy *Paste*.

pop-up menus

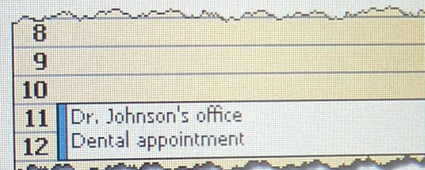
Now **tap and hold** 11 A.M. and then tap **Paste** on the pop-up menu.




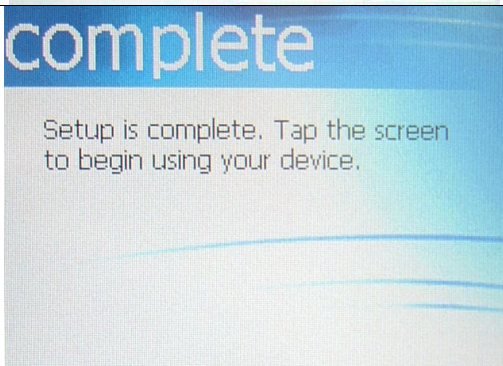
Klikamy *Next*.

pop-up menus

Congratulations! You have rescheduled the appointment using pop-up menus.



Next

| | |
|--|---|
| <p>W celu ustawienia hasła dostępowego do urządzenia klikamy <i>Next</i>.</p> <p>W celu pominięcia ustawienia hasła klikamy <i>Skip</i>.</p> |  |
| <p>W celu zakończenia konfiguracji klikamy w dowolną część ekranu.</p> |  |