

Instrukcja aktualizacji TMC oprogramowania Destinator 6

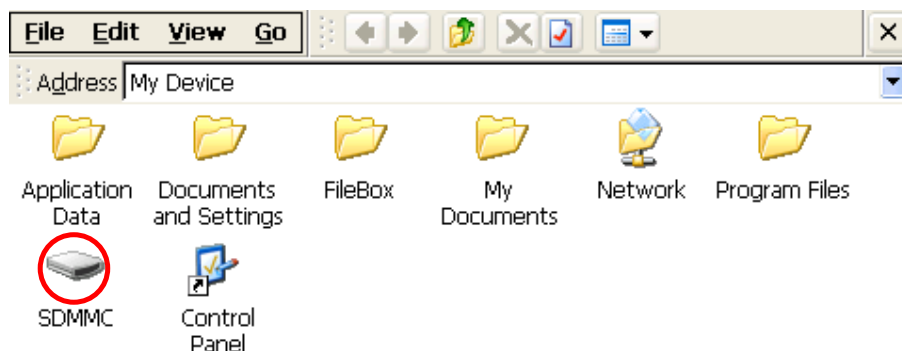
UWAGA !!!

Niniejsza aktualizacja dotyczy WYŁĄCZNIE urządzeń NavRoad NR430BT, na których program Destinator 6 jest już zainstalowany.

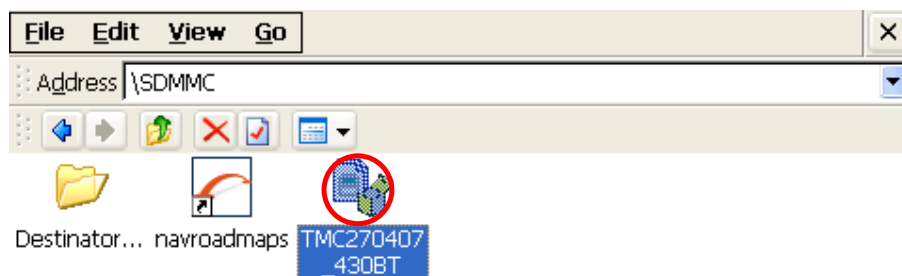
UWAGA !!!

Niniejsza aktualizacja dotyczy WYŁĄCZNIE urządzeń NavRoad NR430BT, które zostały wyposażone w opcjonalny zewnętrzny moduł TMC wraz z anteną.

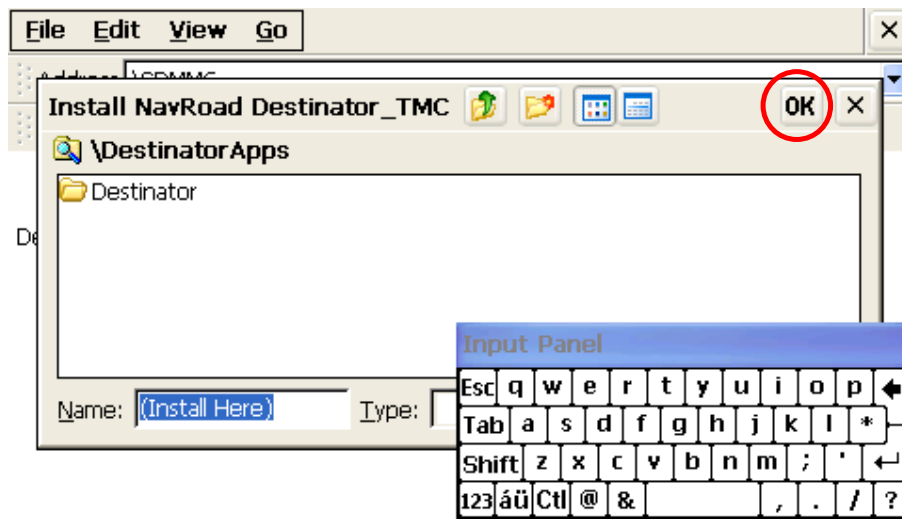
1. Upewnij się, że na komputerze PC masz zainstalowany program Microsoft ActiveSync
2. Włącz urządzenie NavRoad
3. Podłącz urządzenie do portu USB komputera PC za pomocą znajdującego się w zestawie kabla USB
4. Upewnij się, że w urządzeniu znajduje się karta SD
5. Na komputerze PC wybierz **Mój komputer**
6. W oknie **Mój komputer** wybierz **Urządzenie przenośne**
7. W oknie **Urządzenie przenośne** wybierz folder karty SD - **SDMMC**
8. Skopiuj pobrany plik TMC270407_430BT.cab na kartę SD przeciągając plik do okna karty **SDMMC**
9. W głównym menu urządzenia wybierz **Ustawienia**
10. Wybierz **Eksplorator plików**
11. Wybierz folder karty SD – **SDMMC** stukając dwukrotnie ikonkę, jak na ilustracji poniżej



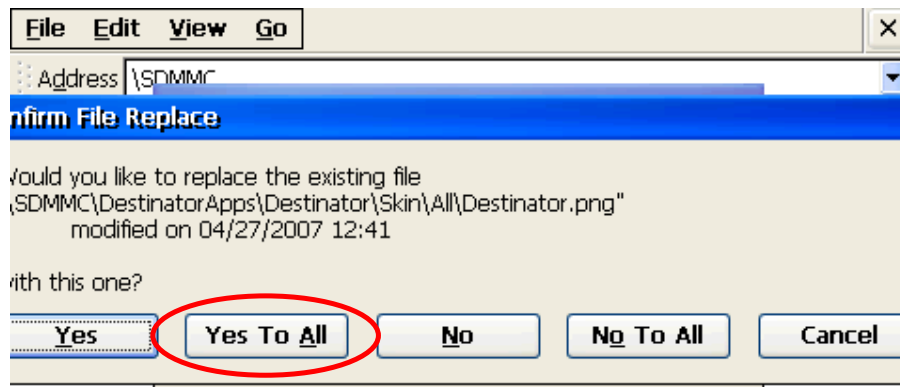
12. Uruchom plik instalacyjny TMC270407_430BT.cab stukając dwukrotnie rysikiem w ikonkę



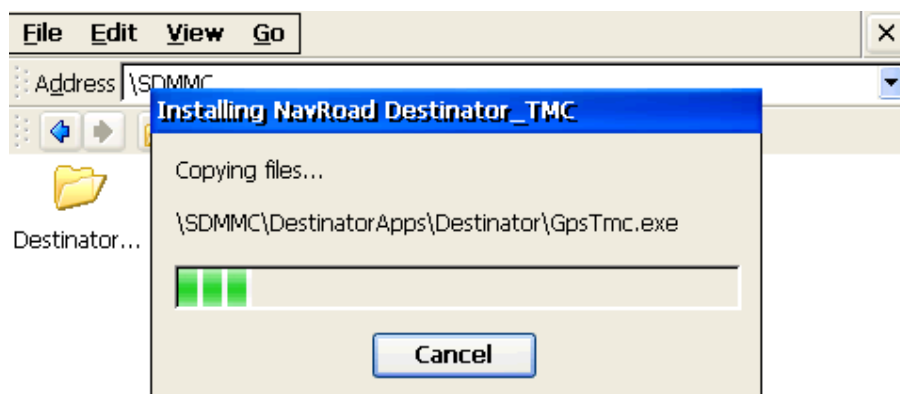
13. Stuknij **OK** w okienku wyboru folderu instalacji jak na ilustracji poniżej



14. Stuknij przycisk **Yes to All** aby potwierdzić zastąpienie istniejących plików i rozpocząć instalację



15. Instalacja rozpoczyna się, jej przebieg pokazuje pasek postępu.



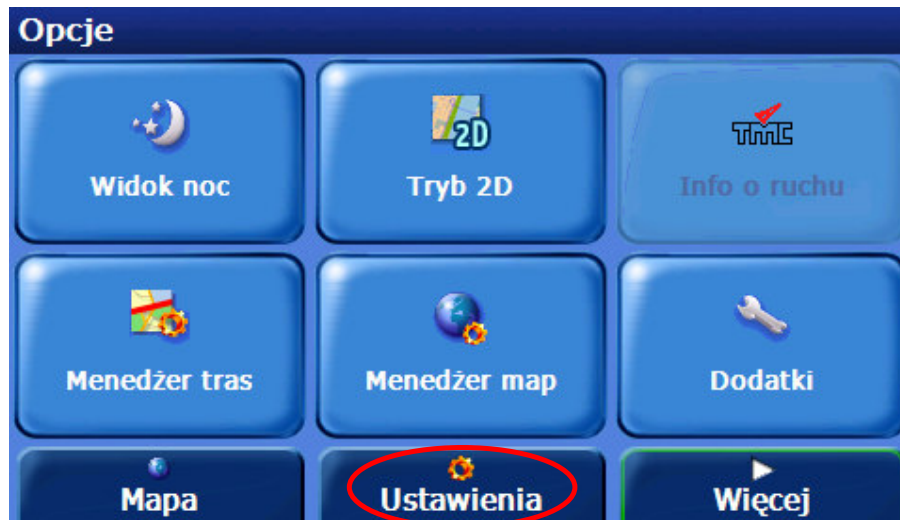
16. Po zakończeniu instalacji zamknij Eksploratora plików

UWAGA !

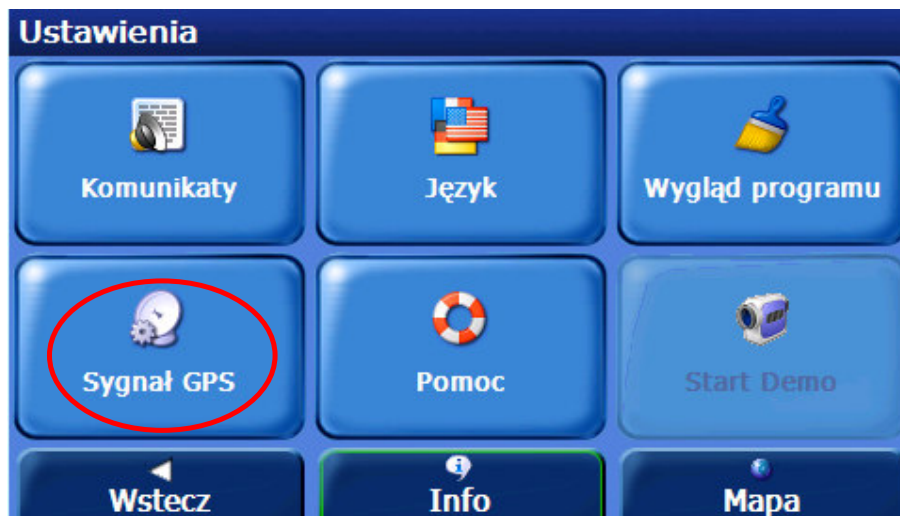
Przed ustawieniem opcji **TMC** wstaw urządzenie do stacji dokującej z podłączonym zewnętrznym modułem TMC wraz z anteną.

17. Uruchom program Destinator

19. Wejdź w menu **Opcje**.



20. Wybierz **Ustawienia**



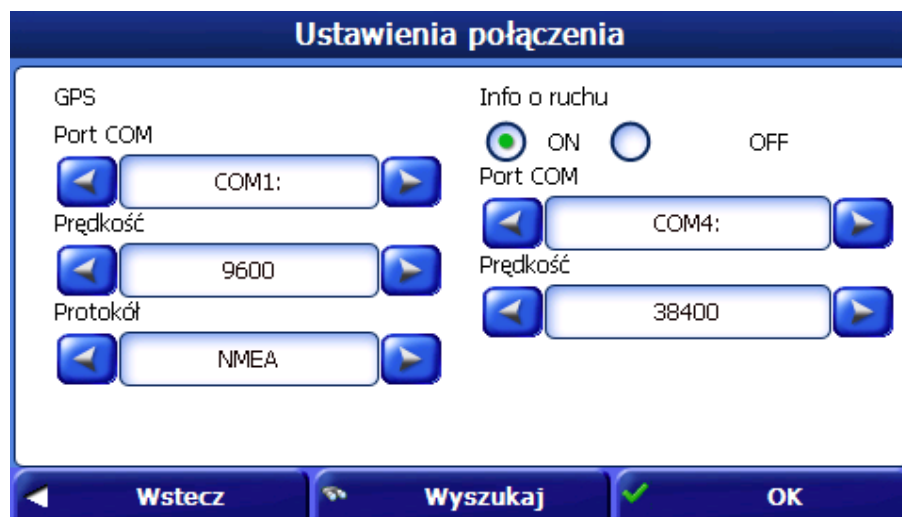
21. Wybierz **Sygnał GPS**

22. Wybierz **Ustaw**



23. Skonfiguruj **Info o ruchu**, jak na ilustracji poniżej.

Ustaw **Info o ruchu** na **ON**
Ustaw **Port COM** na **COM4**:
Ustaw **Prędkość** na **38400**



24. Zatwierdź ustawienia przyciskiem **OK**