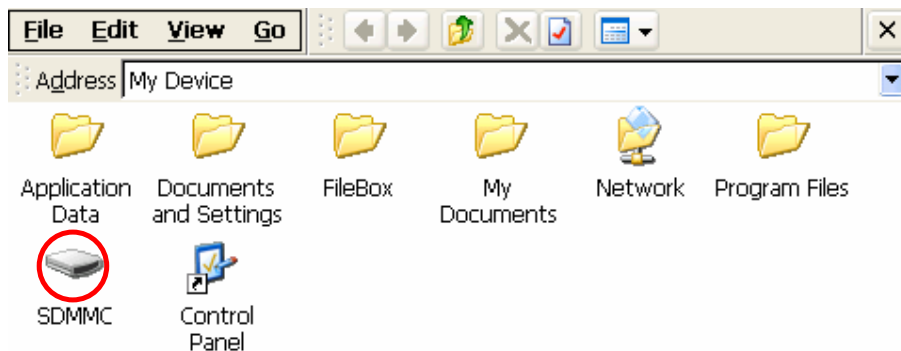
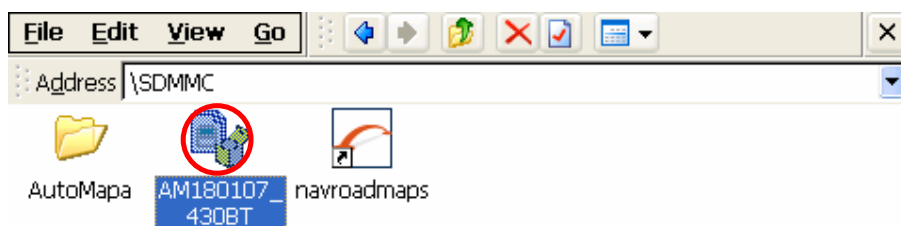


Instrukcja upgrade oprogramowania AutoMapa

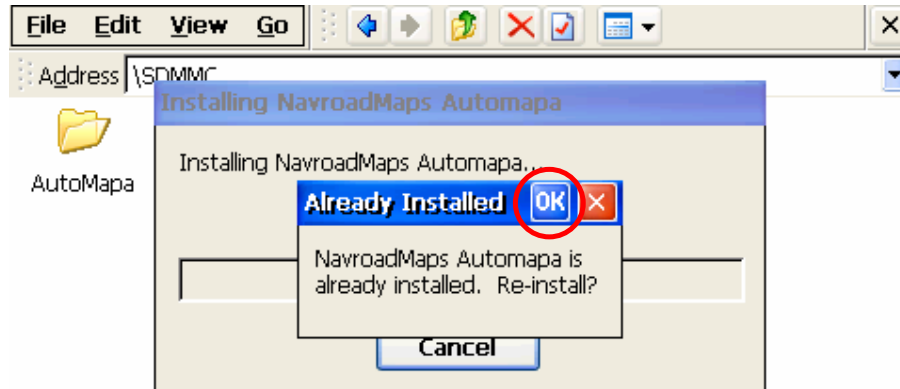
1. Upewnij się, że na komputerze PC masz zainstalowany program Microsoft ActiveSync
2. Włącz urządzenie NavRoad
3. Podłącz urządzenie do portu USB komputera PC za pomocą znajdującego się w zestawie kabla USB
4. Upewnij się, że w urządzeniu znajduje się karta SD
5. Na komputerze PC wybierz **Mój komputer**
6. W oknie **Mój komputer** wybierz **Urządzenie przenośne**
7. W oknie **Urządzenie przenośne** wybierz folder karty SD - **SDMMC**
8. Skopiuj pobrany plik AM180107_430BT.cab na kartę SD przeciągając plik do okna karty **SDMMC**
9. W głównym menu urządzenia wybierz **Ustawienia**
10. Wybierz **Eksplorator plików**
11. Wybierz folder karty SD – **SDMMC** stukając dwukrotnie ikonkę, jak na ilustracji poniżej



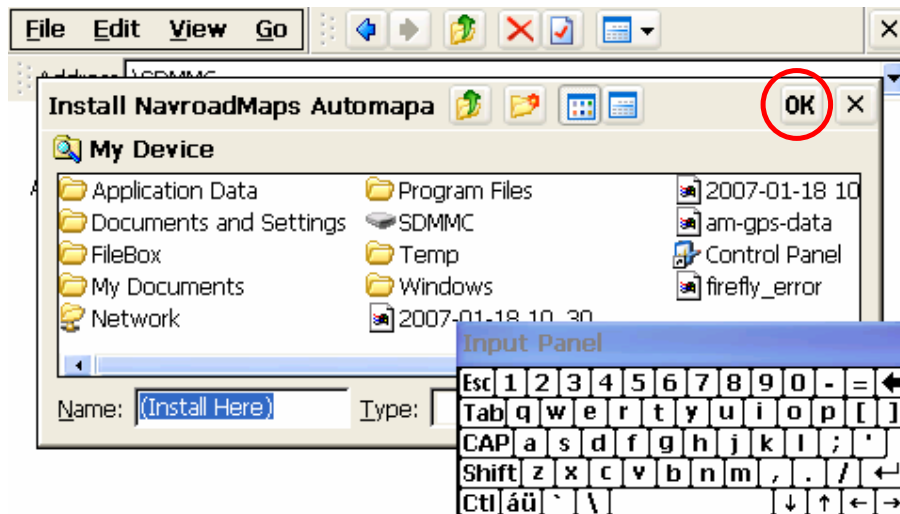
12. Uruchom plik instalacyjny AM180107_430BT.cab stukając dwukrotnie rysikiem w ikonkę



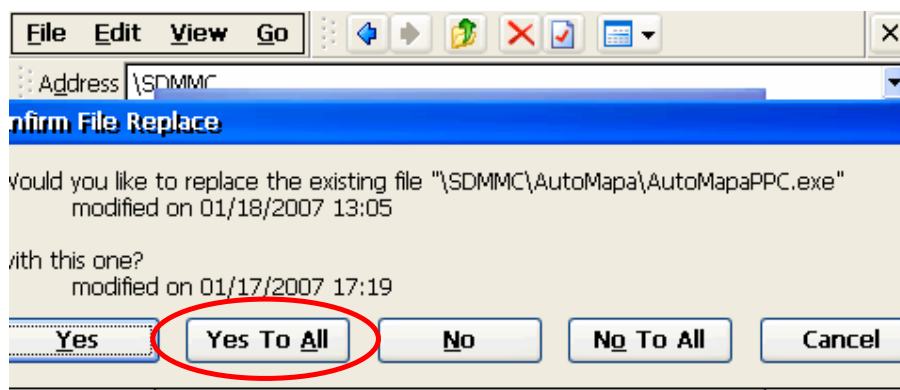
13. Stuknij **OK** w okienku potwierdzenia ponownej instalacji programu NavroadMaps AutoMapa, pokazanym na poniższej ilustracji



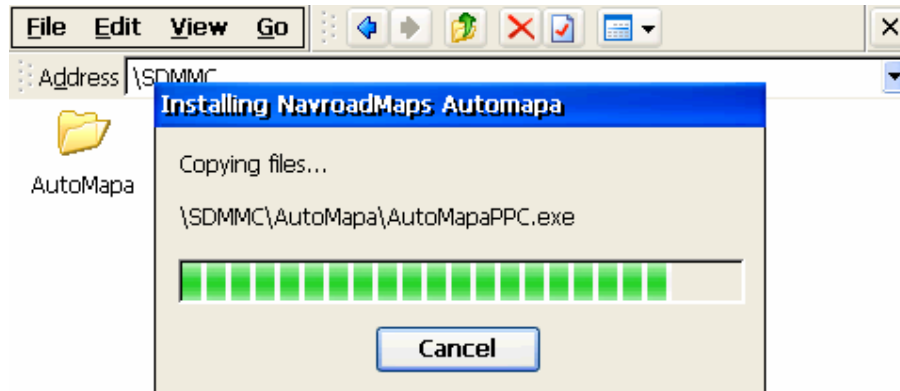
14. Stuknij **OK** w okienku wyboru folderu instalacji jak na ilustracji poniżej



15. W okienku potwierdzenia zastąpienia istniejących plików programu stuknij przycisk opisany **Yes To All** jak na ilustracji poniżej



16. Instalacja rozpoczyna się, jej przebieg pokazuje pasek postępu, jak na ilustracji poniżej



17. Po zakończeniu instalacji zamknij Eksploratora plików

18. Twój program jest gotów do pracy.